

# DOMETIC PROSAFE MDL408

## STANDARD CLASS ZIMMERSAFE



**HOHE  
SICHERHEIT**

**EINFACHE  
BEDIENUNG**

**LAPTOP  
GRÖSSE**

### PROSAFE MDL408

#### WIRTSCHAFTLICH UND ZUVERLÄSSIG

Der kompakte elektronische Zimmersafe ProSafe MDL408 bietet ausreichend Platz für Wertgegenstände und Laptops bis 13". Die Standard Class überzeugt durch ein hervorragendes Preis-Leistungs-Verhältnis bei bewährter Zuverlässigkeit und höchster Dometic Qualitätsstandards.

- geeignet für Wertgegenstände und Laptops bis 13"
- LED-Innenbeleuchtung serienmäßig
- LED-Display
- Einfache und intuitive Bedienung
- Robuste Bauweise
- Notöffnung mit Masterkey und WebReos (Mastercode)
- Zuverlässigkeit und Qualität von Dometic
- Wahlweise Version mit Türanschlag links oder rechts

## SPEZIFIKATIONEN

### ALLGEMEIN

#### SKU-Nummer

9600025534 (Rechtsanschlag)

9600025807 (Linksanschlag)

**Modell** MDL408

**Lieferumfang** Safe, Befestigungsmaterial, Batterien

**Gesamtinhalt** 18,4 Liter

**Farbe** Anthrazit (NCS 8502)

### AUSSTATTUNG

#### LED-Innenbeleuchtung

**Notöffnung** mit WebReos (Mastercode) oder mit mechanischem Masterkey möglich. (Masterkey nicht im Lieferumfang enthalten – optional erhältlich)

**Stromversorgung** Batteriebetrieb mit handelsüblichen Batterien (1,5V AA – im Lieferumfang enthalten)

**Display** LED-Display mit 4-stelligem Gästecode

**Tastatur** Gummiertes Tastenfeld

**Schließsystem** Motorbetriebener Zimmersafe mit automatischer Öffnung

**Verriegelung** Zwei 18-mm-Stahlbolzen

**Stahlwandstärke Tür** 4mm

**Stahlwandstärke Gehäuse** 1,5mm

### ABMESSUNGEN

**Außenabmessungen (HxBxT)** 190x405x300 mm

**Innenabmessungen (HxBxT)** 187x402x245 mm

**Nettogewicht** 10 kg

### LOGISTIK

**Abmessungen Packstücktiefe** 355 mm

**Abmessungen Packstückhöhe** 205 mm

**Abmessungen Packstückbreite** 420 mm

**Packstückgewicht** 10,3 kg

# DOMETIC PROSAFE MDL408

## STANDARD CLASS ZIMMERSAFE



Die Bedienung ist einfach & intuitiv und wird über das Piktogramm auf der Front erklärt:

Verriegeln: 4-stelliger PIN + CLOSE  
Öffnen: 4-stelliger PIN



Notöffnung mechanisch mittels Masterkey oder Online-Portal (webREOS) / Umstellung auf Mastercode möglich

*Hinweis: Der Masterkey ist nicht im Lieferumfang enthalten*

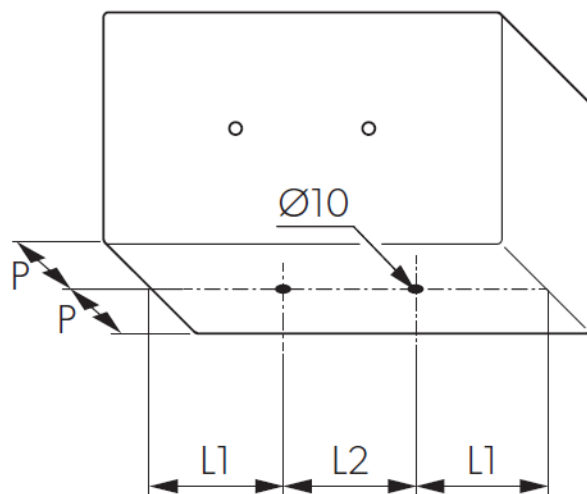
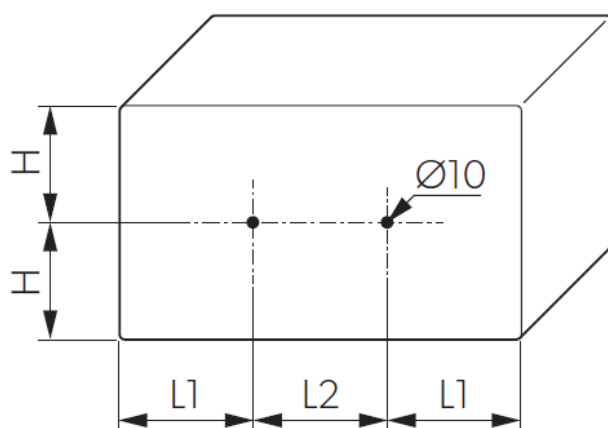
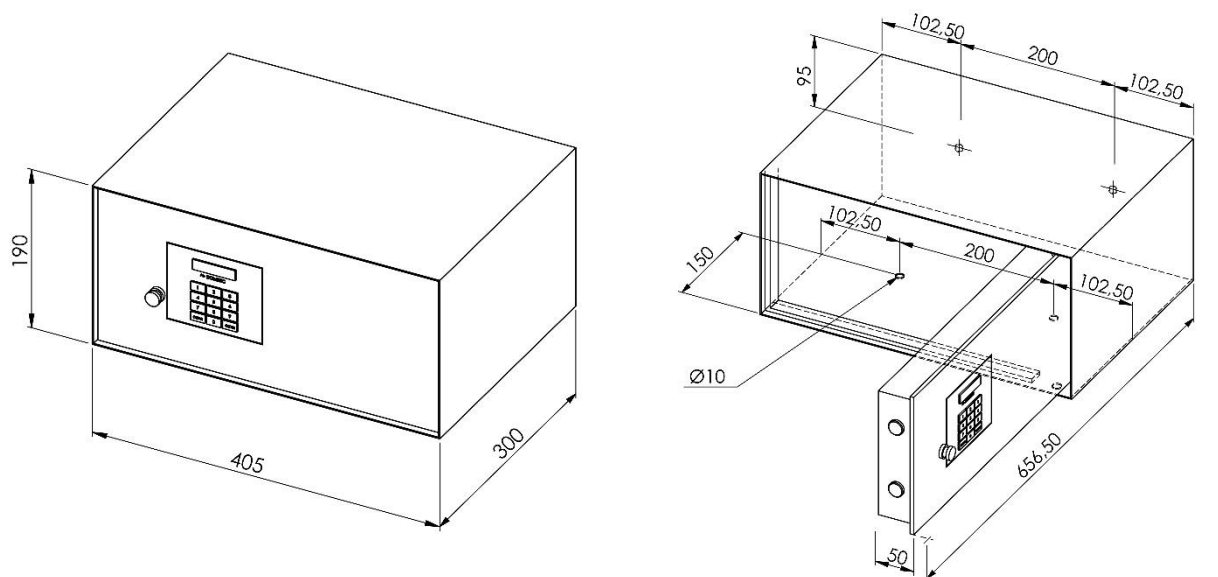


Batteriebetrieb mit handelsüblichen 1,5V AA Batterien (im Lieferumfang enthalten)

# DOMETIC PROSAFE MDL408

## STANDARD CLASS ZIMMERSAFE

### TECHNISCHE ZEICHNUNGEN



Modell	MDL193	MDL408
H	102,5 mm	95 mm
L1	95 mm	102,5 mm
L2	–	200 mm
P	75 mm	150 mm